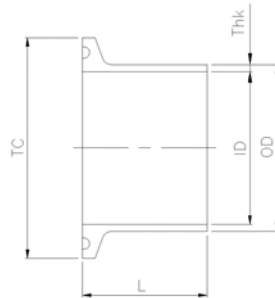


FERRULE Clamp Standards Dimensions



Standard **BS 4825** for pipe according **ASTM A270**

Size Inch	TC	Pipe Size OD x Thk	ID	14WMP L	L14AM7 L	14WLMO L	14WLMP L	BS14AM L mm	BS14AM L in.
1/4"	25,0	6,35 x 1,22	3,91	12,7	28,0	-	-	44,5	1,750
3/8"	25,0	9,53 x 1,22	7,09	12,7	28,0	-	-	44,5	1,750
1/2"	25,0	12,7 x 1,65	9,4	12,7	28,0	-	-	44,5	1,750
3/4"	25,0	19,05 x 1,65	15,75	12,7	28,0	-	-	44,5	1,750
1"	50,4	25,4 x 1,65	22,1	12,7	28,6	-	76,2	44,5	1,750
1 1/2"	50,4	38,1 x 1,65	34,8	12,7	28,6	-	76,2	44,5	2,250
2"	64,0	50,8 x 1,65	47,5	12,7	28,6	-	76,2	57,2	2,250
2 1/2"	77,5	63,5 x 1,65	60,2	12,7	28,6	-	76,2	57,2	2,250
3"	91,0	76,2 x 1,65	72,9	12,7	28,6	-	101,6	57,2	2,250
4"	119,0	101,6 x 2,11	97,4	15,8	28,6	-	101,6	57,2	2,250
6"	167,0	152,4 x 2,77	146,8	-	-	28,0	-	76,2	3,000
8"	217,5	203,2 x 2,77	197,66	-	-	28,0	-	-	-
10"	268,5	254,0 x 2,77	248,46	-	-	28,0	-	-	-
12"	319,0	304,8 x 2,77	299,26	-	-	28,0	-	-	-

Figure Numbers :

- **14WMP** Short welding ferrule
- **L14AM7** Orbital welding ferrule
- **14WLMO** Orbital welding ferrule (big size only)
- **14WLMP** Long welding ferrule (light)
- **BS14AM** ASME BPE Compliant (available on request)

Standard **ISO 2852** for tube std. according **ISO 1127**

Size Inch	TC	Pipe Size	ID	L
8	25,0	13,5 x 1,6	10,3	21,5
10	25,0	17,2 x 1,6	14,0	21,5
15	34,0	21,3 x 1,6	18,1	21,5
20	50,4	26,9 x 1,6	23,7	21,5
25	50,4	33,7 x 2,0	29,7	21,5
32	64,0	42,4 x 2,0	38,4	21,5
40	64,0	48,3 x 2,0	44,3	21,5
50	77,5	60,3 x 2,0	56,3	21,5
65	91,0	76,1 x 2,0	72,1	21,5
80	106,0	88,9 x 2,3	84,3	21,5
100	144,4	114,3 x 2,3	109,7	28,5
125	155,0	139,7 x 2,3	135,1	28,5
150	183,0	168,3 x 2,6	163,1	28,5
200	233,5	219,1 x 2,6	213,9	28,5
250	287,0	273,0 x 2,6	267,8	28,5
300	338,0	323,9 x 2,6	318,7	28,5

Standard **DIN 32676** for tube std. according **DIN 11850**

DN	TC	Pipe Size	ID	L
10	34,0	13,0 x 1,5	10	18,0
15	34,0	19,0 x 1,5	16	18,0
20	34,0	23,0 x 1,5	20	18,0
25	50,4	29,0 x 1,5	26	21,5
32	50,4	35,0 x 1,5	32	21,5
40	50,4	41,0 x 1,5	38	21,5
50	64,0	53,0 x 1,5	50	21,5
65	91,0	70,0 x 2,0	66	28,0
80	106,0	85,0 x 2,0	81	28,0
100	119,0	104,0 x 2,0	100	28,0
125	155,0	129,0 x 2,0	125	28,0
150	183,0	154,0 x 2,0	150	28,0
200	233,5	204,0 x 2,0	200	28,0